

今回よりコスプレについての受付を試験的に行うことになりました。
各種ご案内を一読の上お楽しみいただきますようお願い申し上げます

コスプレ関連（受付・更衣室）のご案内

○コスプレ+カメラ登録料 1500円 ○カメラのみ登録料 1500円

※カメラ登録を希望される場合はスタッフによるカメラの確認が必須です。

コスプレ・カメラ登録受付 入場エントランス内（パンフレット販売隣接）

コスプレ女子更衣室 入場エントランス内

今回男子更衣室の設置はありません。ご了承ください

【更衣室利用可能時間】
10:30 ~ 16:00

更衣室の利用について

更衣は必ず更衣室にてお願いします。
（トイレなどでの更衣は禁止です）

- 更衣室は譲り合ってください（長時間の使用は禁止です）
- 更衣室内には手荷物を置いたままにしないでください。
※放置された荷物の紛失・破損について
当会では責任を負いかねます
- スプレー類など施設汚損の可能性があるものは
使用を控えてください。

コスチュームについて

- 「アイドルマスターシリーズ」
関連のコスプレのみ可能です。
- 肌の露出が高い衣装はタイツやストッキング、
スパッツなどを着用してください。
- ドレスや裾の長い衣装は大変危険です。
間違っって踏みつけられないように対策をお願いします。
- 長さが30cmを超える小道具のご利用は
コスプレ広場での撮影時のみとしてください。
- 児童のコスプレはご自身が更衣できる場合に限りです。
（更衣後は保護者の方が常にご同伴ください）

持ち込み禁止物について

※以下の物品につきましては持ち込みを禁止させていただきます。

- ・発砲可能な状態のエアソフトガン・モデルガンなどの危険物
- ・スケートボードやキックボード等、転がる物全般
（ただし、お荷物の車輪付きカートは除外します）
- ・着色スプレーなど会場を汚損する恐れがあるもの
- ・日常生活に不要な量の火気、薬品、花火、大量のバッテリー等
- ・ラジカセや拡声器など騒音を発生し、周囲の迷惑になるようなもの

※その他、スタッフが危険と判断したもの

写真撮影について

撮影はコスプレスペースをお願いします。
撮影の際は必ず被写体の方の了承を得てから撮影を行ってください。
（嫌がるポーズの強要などは絶対に行わないよう心がけてください）

※自サークルスペース卓上の記録撮影用途に限り
撮影許可は必要ありません。

- ・撮影の際は背景に第三者が写り込まないように配慮ください
- ・カメラ登録されていない撮影機器は使用不可です。
- ・撮影の際スペースは譲り合ってください。
- ・過度に大きな撮影機材は
周囲へのご迷惑になる恐れがありますのでご遠慮ください。

カメラの禁止事項

- ・動画撮影やストリーミング配信
- ・会場内風景（遠景）の撮影

会場内諸注意について

- 周囲に危険を及ぼすような派手な演出やパフォーマンスはご遠慮ください。
- 違反行為や迷惑行為などを見かけられた場合は、お近くのスタッフまでお知らせください。
- 注意事項や指示に従っていただけない場合は退場していただく場合があります。
- イベント開催中、スタッフが記録のため写真撮影を行う場合があります。予めご了承ください。

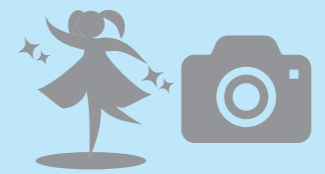


コスプレ衣装のまま会場の外へ出ることはできません。
展示場外を移動する際は、上着等を羽織って移動をお願いします。

コスプレエリアについて 利用可能時間：13:00~15:30(予定)

コスプレエリア以外での「コスプレ撮影」はできません。

- 会場内混雑状況により利用可能時間が変動する場合があります。
（スタッフの案内に従ってください）
- エリアの解放はスタッフの安全確認完了後となります。
それ以前のコスプレ撮影は行なわないでください。
- エリアご利用の際は他の参加者の方と譲り合ってください。



更衣室→コスプレエリアへは
イベントパンフレットもしくはサークルチケットの提示が必要です



手荷物の自己管理について

手荷物の預かりについては行なっておりません。
貴重品含めお手荷物は自己管理をお願い致します。



- 施設コインロッカーは2階にあります（即売会会場外）
- 更衣室内での留置などは他利用者への迷惑となりますのでお止め下さい
- お手荷物留置による盗難・紛失等については当会は一切責任を負いません。